

SISTEMI MAGNETICI ELETTROPERMANENTI PER FRESATURA

MilliTec

MONOLITHIC TECHNOLOGY

PROMO 02/17
OFFERTA LIMITATA

Potenti

Affidabili

Duraturi

Serie MTB

Poli tondi e superficie metallica integrale

MTB 406
Forza: 15 Ton



~~€ 3.590~~

€ 3.290

XT200

Nuovo comando
Robusto e compatto



INCLUSO

MTB 408
Forza: 20 Ton



~~€ 4.590~~

€ 3.990

MTB 508
Forza: 25 Ton



~~€ 5.490~~

€ 4.890

**Ancora
più convenienti!**

Pacchetti speciali Prolunghe polari per lavorazione su 5 facce:

◦ **Pacchetto A**

Per spessorazione automatica e stensionatura.
Composto da prolunghe polari fisse e mobili.

◦ **Pacchetto B**

Composto da un set completo di prolunghe fisse.

A1: n° 11 RMP+3 PFR € 350

A2: n° 15 RMP+3 PFR € 470

A3: n° 19 RMP+3 PFR € 590

B1: n° 24 PFR/20 € 150

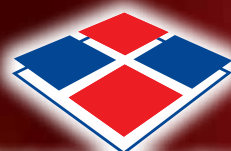
B2: n° 32 PFR/20 € 200

B3: n° 40 PFR/20 € 250



Prezzi F.c.o ns Stabilimento Lainate -MI-

BREVETTO
INTERNAZIONALE

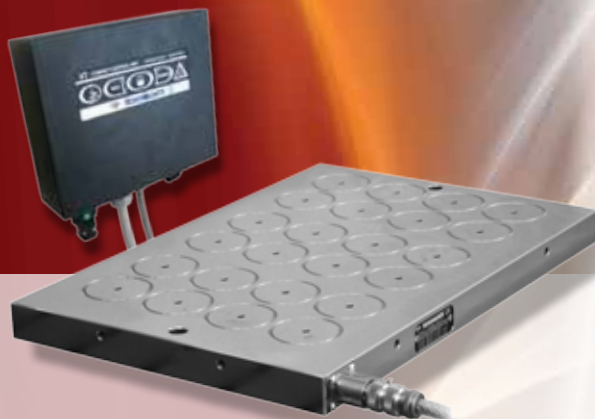


TECNOMAGNETE®

L'inventore dell'elettropermanente



Made in Italy



MTB 02/2017 ITA

Serie MTB Con superficie metallica integrale

TECNOLOGIA ESCLUSIVA E BREVETTATA

Il circuito magnetico elettropermanente significa sicurezza: l'energia elettrica è necessaria solo per pochi secondi per attivare e disattivare il piano magnetico.

Il pezzo è trattenuto dalla forza dei magneti permanenti ad alta energia.

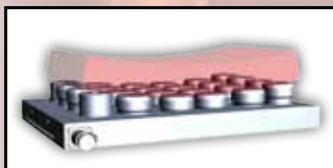
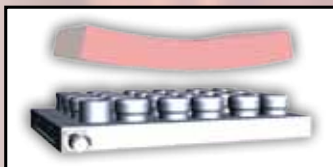
Il brevetto Quadsystem MONOLITE consente di realizzare una struttura monoblocco senza parti assemblate; la superficie uniforme completamente in acciaio non presenta inserti, resina sigillante o altri elementi di contenimento.

La geometria polare ad isole magnetiche circolari permette una ottimale distribuzione dell'area magnetica, lasciando zone libere sulle quali poter effettuare ulteriori lavorazioni.

PACCHETTO "A" PER SPESSORAZIONE E STENSIONATURA

Le prolunghe polari mobili RMP rendono semplice e pratico spessorare e stensionare automaticamente pezzi di qualsiasi dimensione.

La loro forma circolare e il perno filettato integrato consentono un



agevole e rapido posizionamento senza l'utilizzo di utensili e senza possibilità di errore.

La tecnica costruttiva delle prolunghe RMP impedisce che qualsiasi truciolo o impurità possa penetrare all'interno assicurando la perfetta e costante efficienza

prestazionale.

Il meccanismo a doppia superficie inclinata consente una migliore trasmissione del flusso con un incremento della resa magnetica del 20% rispetto alle prolunghe tradizionali a singola superficie inclinata.

PACCHETTO "B" PFR/20 "LONG LIFE"

La copertura totale dell'area magnetica con prolunghe fisse PFR/20 garantisce una completa protezione da usura e danneggiamenti.

Le prolunghe possono essere facilmente sostituite, garantendo vita infinita alla superficie del generatore magnetico.

UNITA' di CONTROLLO XT 200 - serie compatta

Grazie alla nuova tecnologia costruttiva XT200 coniuga robustezza, leggerezza e compattezza.

Il nuovo connettore rinforzato ERGON 5 garantisce grande affidabilità ed una facile manutenzione.

Il comando XT200 è predisposto con sistema di aggancio posteriore per un facile posizionamento verticale a bordo macchina.

PRESTAZIONI AL VERTICE

- assenza di consumo elettrico durante la lavorazione
- risparmio energetico
- ancoraggio uniforme
- assenza di vibrazioni
- 5 facce libere per una lavorazione completa
- uso totale corsa macchina
- rapido setup del pezzo
- spessorazione automatica
- esente da manutenzione



Connettore rapido nuova serie "ERGON 5"



Modello	Dimensioni	Peso	Poli	Spess. min.	Forza / polo	Forza**
MTB	mm	kg	n°	(mm)	daN	Ton
MTB 406	405 x 600 x 51	95	24	17	615	15
MTB 408	405 x 790 x 51	120	32	17	615	20
MTB 508	485 x 790 x 51	145	40	17	615	25

Prolunghe polari	Dimensioni mm	Peso kg
PFR70/20	Ø 70x20h	0,5
PFR70/45	Ø 70x45h	1,3
RMP70/45	Ø 76x45h	1,2

**Valori riferiti a pezzi in acciaio dolce in contatto diretto con tutta l'area magnetica a 0mm di traferro.

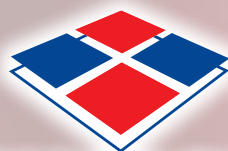
Unità di controllo	Dimensioni mm	Peso kg	Voltaggio Volt	Assorb. Max kWA	Funzioni pulsantiera
XT 200	230 x 190 x 70	6	380-480	24	MAG / DEMAG / SAFE / ALARM

XT200 è fornita con sistema di controllo saturazione UCS e connettore sicura macchina. Cavo armato di scarica con rivestimento in PVC antiolio (5m).

Ci riserviamo di apportare quelle modifiche che sono connesse al progresso tecnologico.

Distribuito da:

TECNOMAGNETE spa
20020 Lainate (MI), Via Nerviano 31
Tel. +39 02.937.591
Fax +39 02.935.708.57
e-mail: info@tecnomagnete.it
www.tecnomagnete.com



TECNOMAGNETE®

Leading the way in magnetism