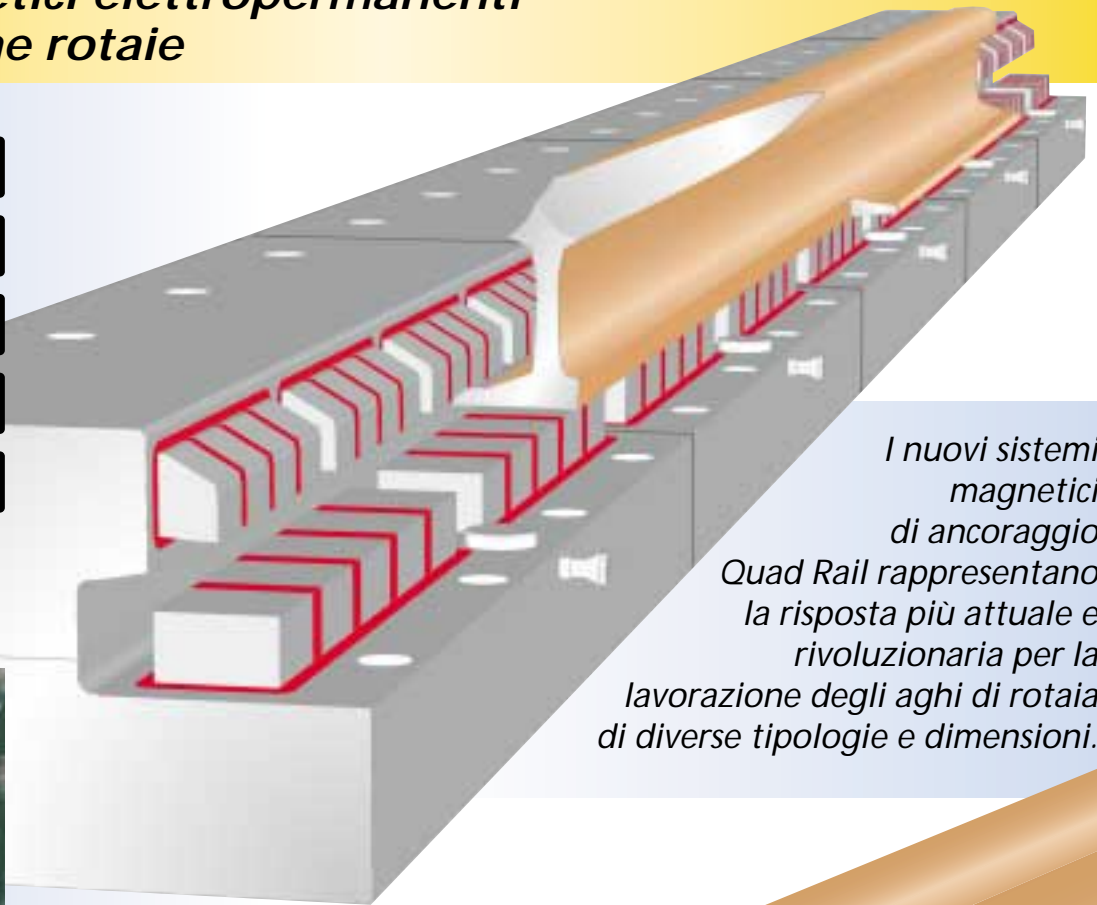


QUAD-RAIL

NEW

*Sistemi magnetici elettropermanenti
per lavorazione rotaie*

- **POTENTI**
- **SICURI**
- **ROBUSTI**
- **COMPATTI**
- **AFFIDABILI**



I nuovi sistemi magnetici di ancoraggio Quad Rail rappresentano la risposta più attuale e rivoluzionaria per la lavorazione degli aghi di rotaia di diverse tipologie e dimensioni.

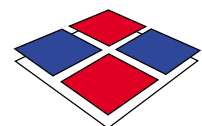
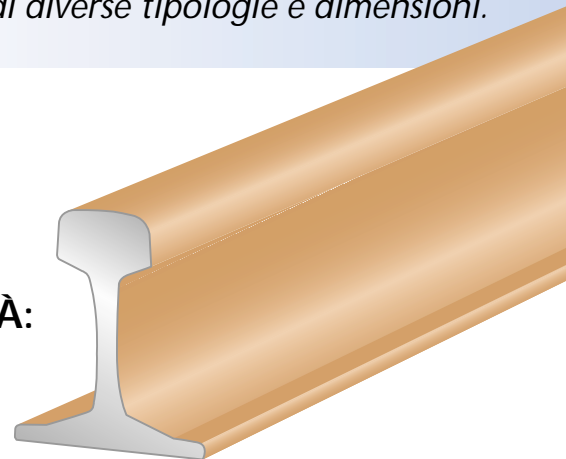


ECO-COMPATIBILITÀ
Nessun consumo
Nessun inquinamento



FLESSIBILITÀ E PRODUTTIVITÀ:

- Elevata forza di ancoraggio
- Grandi asportazioni
- Perfetto allineamento della rotaia
- Uniformità e precisione di ancoraggio
- Completa lavorazione in solo 2 posizionamenti
- Finiture e tolleranze migliori
- Assenza di vibrazioni di lavorazione
- Facile e rapido posizionamento
- Ergonomia e facilità di utilizzo
- Agevole evacuazione trucioli
- Risparmio energetico
- Prezzo competitivo



TECNOMAGNETE

La sicurezza della forza

TECNOLOGIA QUADSYSTEM: IL TOP DELL'EVOLUZIONE

I poli quadri del circuito Quadsystem esclusivo del brevetto Tecnomagnete consentono di ottenere una grande concentrazione di forza e un reticolato di cuciture magnetiche multiple in grado di generare un ottimale ancoraggio su qualsiasi pezzo da ancorare. Il brevetto "corona neutra" Quadsystem consente di convogliare i flussi magnetici totalmente sulla superficie attiva del piano assicurando il totale isolamento magnetico del modulo.



LA SICUREZZA AMICA

Un sistema elettropermanente Tecnomagnete non surriscalda, non si deforma, non teme interruzioni di alimentazione perché non necessita di energia elettrica durante le fasi di lavorazione. La sicurezza è garantita sempre.

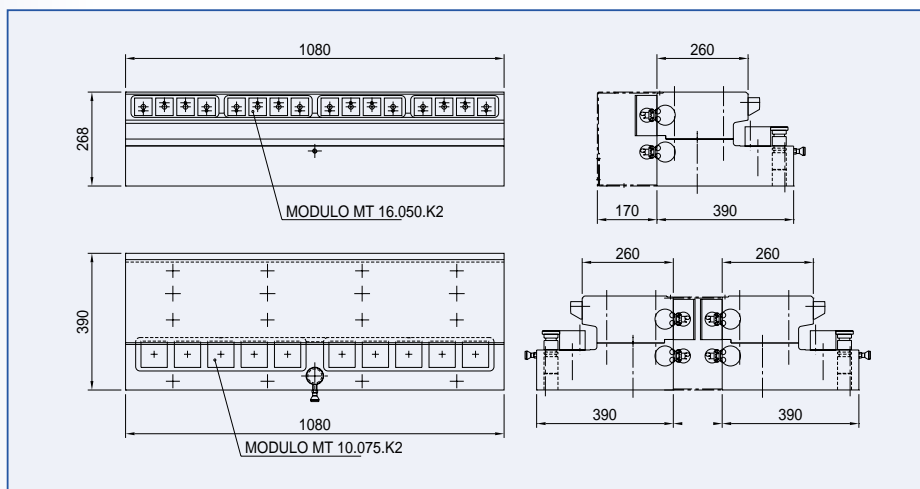
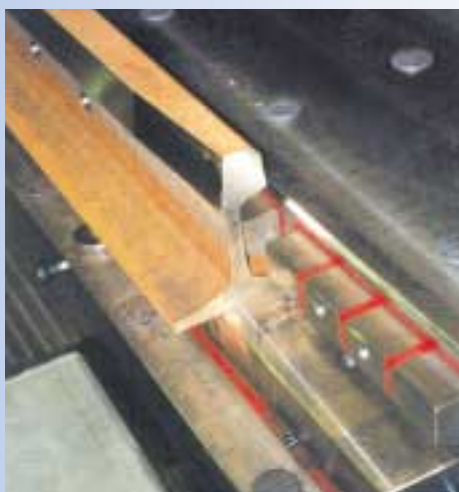
CONTROLLO ELETTRONICO

Un'apposita apparecchiatura elettronica di controllo in versione a pulpito è in grado di comandare i cicli di magnetizzazione e smagnetizzazione dei moduli o dei singoli settori magnetici, anche a distanza tramite radiocomando.

LA FLESSIBILITÀ DELLA MODULARITÀ

Un sistema Quad Rail si compone di elementi modulari standard con lunghezza di 1000 mm, che consentono di realizzare bancate magnetiche singole o doppie, di lunghezza variabile, per adattarsi alle diverse tipologie di rotaie da lavorare. Sono predisposti per essere facilmente installati su qualsiasi tipologia di macchina. Ciascun modulo è costituito da 2 distinti settori di ancoraggio magnetico disposti ortogonalmente che interessano rispettivamente l'ancoraggio del piede e del fungo della rotaia con una forza complessiva di ancoraggio di 14 tons/m.

I moduli Quad Rail sono dotati come equipaggiamento standard di una serie di estensioni polari fisse adattabili ai differenti profili di rotaia.



Tutti i dati sono stati redatti e controllati con la massima cura. Non ci assumiamo comunque nessuna responsabilità per eventuali errori od omissioni. Ci riserviamo di apportare quelle modifiche che sono connesse al progresso tecnologico.



Sede Sociale

La sicurezza della forza
TECNOMAGNETE®

TECNOMAGNETE S.p.A.
Via Nerviano, 31 - 20020 Lainate (MI) - ITALY
Tel. +39+02.937.591 - Fax +39+02.935.708.57
<http://www.tecnomagnete.com>

Consociate all'estero:

TECNOMAGNETE S.A.R.L. - Francia
TECNOMAGNETE Inc. - Stati Uniti
TECNOMAGNETE GmbH - Germania
TECNOMAGNETE Ltd. - Gran Bretagna
TECNOMAGNETE AB - Svezia

