

Personalizzazioni



MONTESI
service

Viti di Manovra

Lavorazione Terminali Viti

Le viti di manovra Montesi vengono fornite alla distribuzione commerciale in soluzione standard, tagliate a misura e con le estremità smussate.

Sono disponibili anche in versione tagliata senza smusso (RATW) con risparmio di costo.

Le viti destinate ad azioni di manovra o movimentazione sono tipicamente azionate mediante una trasmissione di moto rotatorio e necessitano quindi di elementi lavorati per provvedere al loro sostegno mediante cuscinetti, oltre che alla predisposizione per il fissaggio dell'elemento di trasmissione mediante chiavetta.

L'azienda Montesi dispone di uno specifico reparto in grado di effettuare lavorazioni meccaniche a controllo numerico CNC per la realizzazione di torniture, forature, alesature, rettifiche, broccature e forature profonde.

Sono previste differenti classi di qualità delle lavorazioni e due tipi di predisposizione per chiavetta (italiana e americana).

Filettatura Asportata

Su richiesta sono fornibili viti di manovra con filettatura ottenuta per asportazione. Quando vi sono esigenze dimensionali legate al diametro dei codoli rispetto al diametro medio del filetto rullato, la filettatura asportata è una scelta obbligata.



Madreviti personalizzate

Le madreviti Montesi sono studiate nelle forme e dimensioni per ottimizzare le prestazioni ed agevolare al massimo il montaggio e la manutenzione.

Sono comunque fornibili madreviti con forme e sagomature personalizzate.

I materiali e le dimensioni possono essere anch'essi definiti e personalizzati su disegno del Cliente.

Rivestimenti superficiali

L'esperienza Montesi nelle lavorazioni a disegno e nella fornitura di componenti meccanici completi di trattamenti termici, chimici e galvanici, ha sviluppato una competenza nella individuazione e reperimento di fornitori affidabili e professionali.

Nelle viti di manovra e di movimentazione la tematica del rendimento e dell'efficienza del sistema vite-madrevite rappresenta spesso uno scoglio sul quale la progettazione richiede consigli e consulenza.

Le esperienze maturate ci hanno permesso di individuare alcuni tipi di trattamenti superficiali ad alta tecnologia che permettono di ridurre in maniera significativa il coefficiente di attrito fra vite e madrevite.

Le esigenze vengono analizzate singolarmente in base ai dati ed alle caratteristiche del sistema da progettare.





Viti di Manovra

Personalizzazioni Lavorazione Terminali Viti

Sintesi delle lavorazioni tipiche

Il disegno mostra le parti lavorate tipicamente presenti sulle viti di manovra, sorrette con cuscinetti alle estremità ed azionate mediante un elemento per la trasmissione del moto fissato mediante chiavetta.

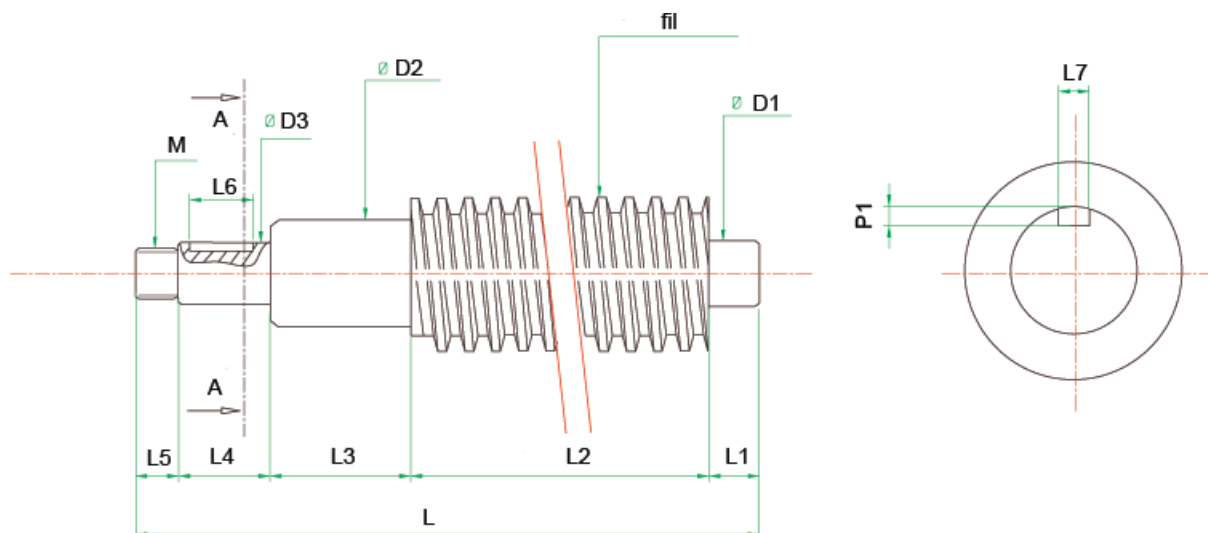


Tabella delle lunghezze

L	Lunghezza totale
L1	Lunghezza codolo cuscinetti lato supporto
L2	Lunghezza tratto filettato
L3	Lunghezza codolo cuscinetti lato potenza
L4	Lunghezza codolo trasmissione
L5	Lunghezza codolo filettato di chiusura M
L6	Lunghezza chiavetta innesto trasmissione
L7	Larghezza chiavetta ITALIANA innesto trasmissione

Tabella dei diametri

D1	Diametro codolo cuscinetti lato supporto
fil	Diametro e passo della filettatura
D2	Diametro codolo cuscinetti lato trasmissione
D3	Diametro codolo trasmissione
M	Diametro e passo codolo filettato di chiusura
P1	Profondità chiavetta innesto trasmissione
D7	Diametro chiavetta AMERICANA

Tabella codici di lavorazione per differenti qualità di lavorazione e tipologia chiavetta

Codice lavorazione	Classe di qualità lavorazioni	Tipologia chiavetta
LT01	STANDARD	ITALIANA
LT02	PRECISIONE	ITALIANA
LT03	PRECISIONE	AMERICANA

Tolleranze dimensionali

Le dimensioni delle lunghezze sono tollerate secondo gli scostamenti per dimensioni lineari UNI EN 22768 con designazione **m** (medio) e **f** (fine).

	Tolleranze dimensionali per tipologia	LT01	LT02	LT03
L1	Lunghezza codolo cuscinetti lato supporto	f	f	f
L2	Lunghezza tratto filettato	m	m	m
L3	Lunghezza codolo cuscinetti lato potenza	f	f	f
L4	Lunghezza codolo trasmissione	m	f	f
L5	Lunghezza codolo filettato di chiusura M	m	m	m
L6	Lunghezza chiavetta innesto trasmissione	m	f	f
L7	Larghezza chiavetta innesto trasmissione	m	f	f
D1	Diametro codolo cuscinetti lato supporto	h7	j6	j6
D2	Diametro codolo cuscinetti lato trasmissione	h7	j6	j6
R	Rugosità codoli cuscinetti D1 D2			
D3	Diametro codolo trasmissione	h8	h7	h7
L6	Profondità chiavetta innesto trasmissione	+ 0,1	+ 0,1	+ 0,1

Sotto: esempio di stringa ordinazione

Stringa di ordinazione	L	L1	D1	L2	filetto vite Tr	L3	D2	L4	D3	L5	M	L6	L7	P1
LT01-RAT30061D	1118	20	10	1000	Tr30x06 dx	60	25	40	15	8	10	25	5	5